

An aerial photograph of a coastal area. In the foreground, a dark blue river flows from the bottom right towards the center. On the left bank, there is a large, old stone mill with a grey roof. A road crosses the river, and a small bridge or dam structure is visible. In the background, a village with several houses and a church is situated on a slight rise. The surrounding landscape includes fields and a larger body of water in the distance.

# LES MOULINS A MAREE DES BORDS DE RANCE

*Association  
Rance environnement*

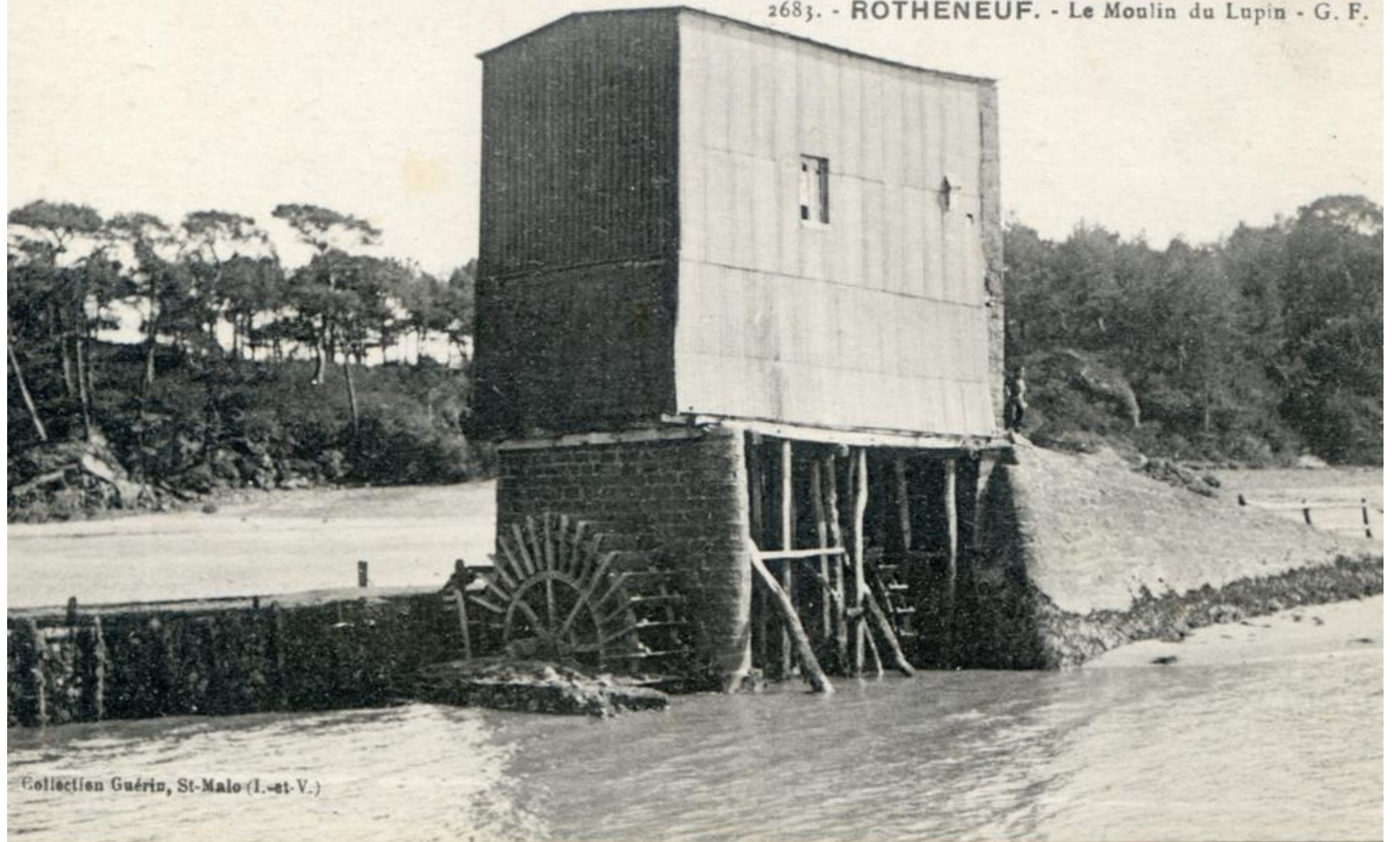
*Pleudihen sur Rance  
8 février 2013*

*Alain Masseau*

*Crédit photographique : F. LANG – J. BAUDOUIN – G. JALLOT  
Documents anciens : BOITHIAS & VERNHE - Coll. Yves DESGUES –  
Glad (portail région Bretagne)*

Côte d'Émeraude

2683. - ROTHÉNEUF. - Le Moulin du Lupin - G. F.



Collection Guérin, St-Malo (I.-et-V.)



- 1 : moulin de la Garde
- 2 : moulin de Cancaval
- 3 : moulin neuf



Carte : Jean LE BOT



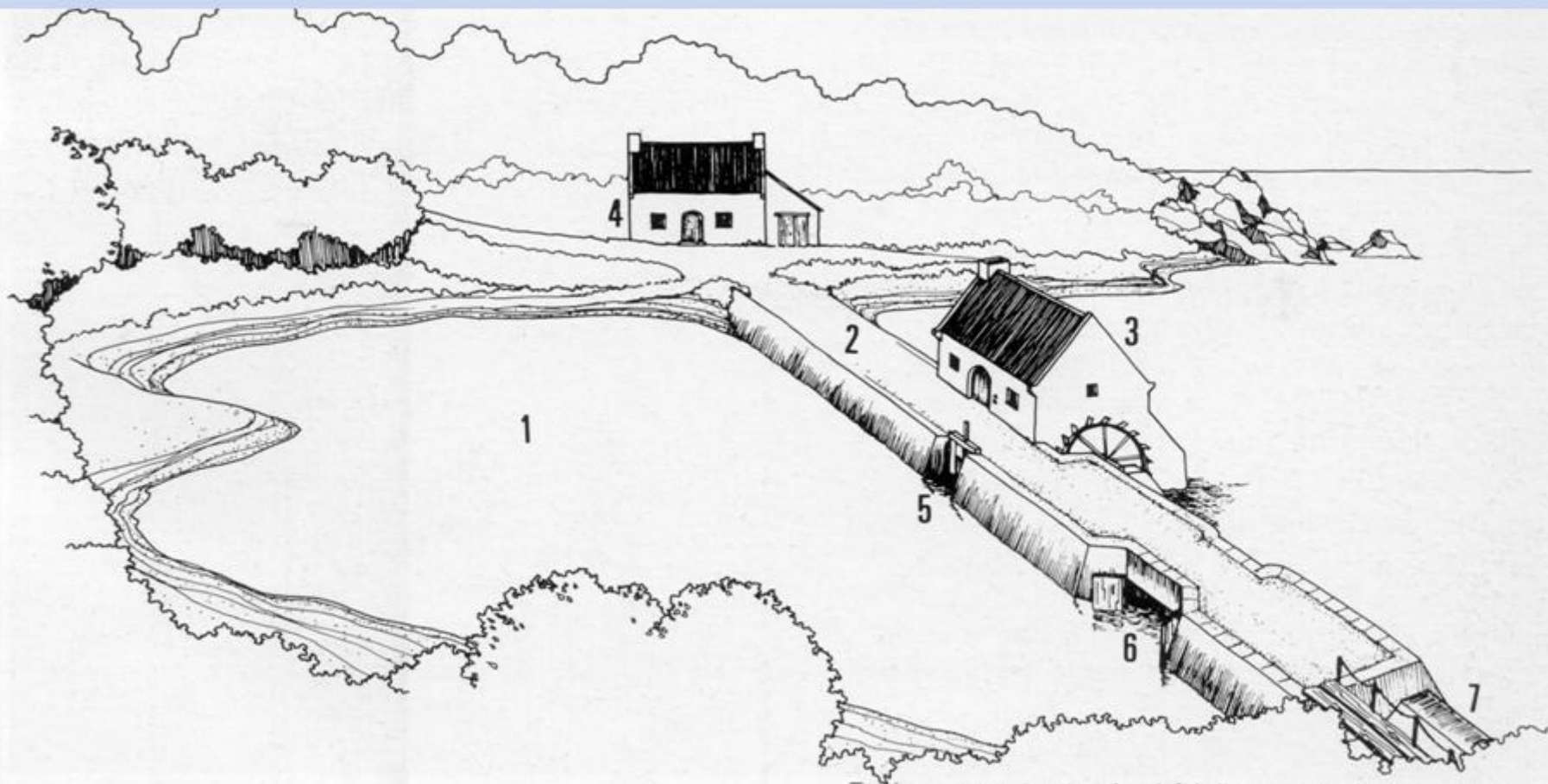
**La Falaise**

# Rochefort



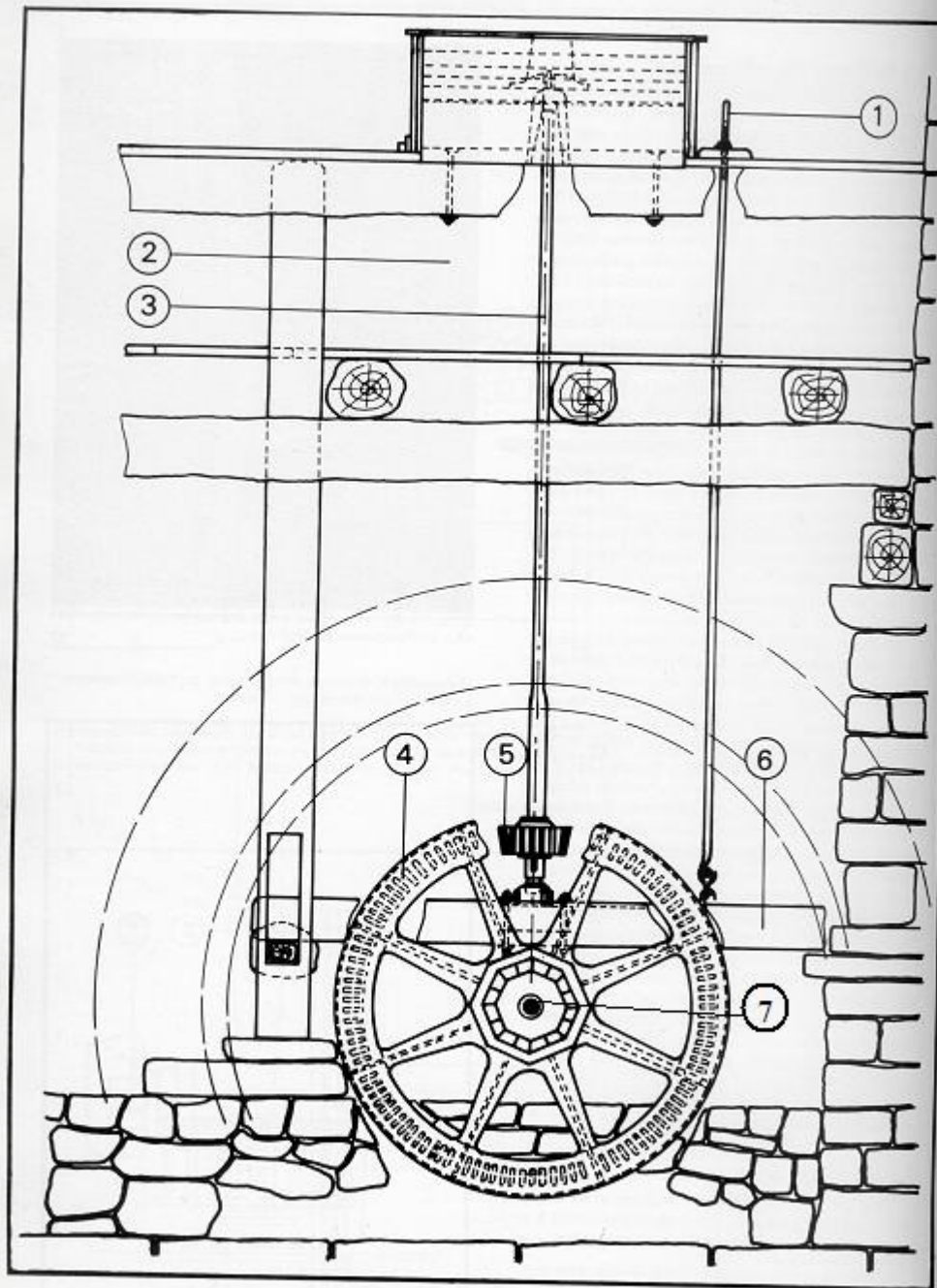
## Rochefort





1. Il est curieux de voir comment, dans le cas du moulin à mer, l'étang est assimilé au bief du moulin de pleine terre, voire confondu avec lui, le langage adoptant *lenn* pour étang et *len* pour bief.

Environnement naturel et bâti d'un moulin à mer traditionnel  
 1 - Etang 2 - Chaussée 3 - Moulin 4 - Maison du meunier 5 - Vanne et coursier de roue hydraulique 6 - Portes d'admission d'eau de mer 7 - Passerelle et trop-plein de l'étang. (Dessin A. de La Vernhe).



Pleudaniel (Côtes-du-Nord), moulin de Traou-Meur - Élévation d'ensemble des mécanismes de transmission et de réglage des meules. 1 - Réglage de l'écartement des meules 2 - Trépiéd des meules 3 - Pied-de-fer 4 - Rouet principal 5 - Pignon de renvoi d'angle 6 - Poutre mobile servant de trempure.

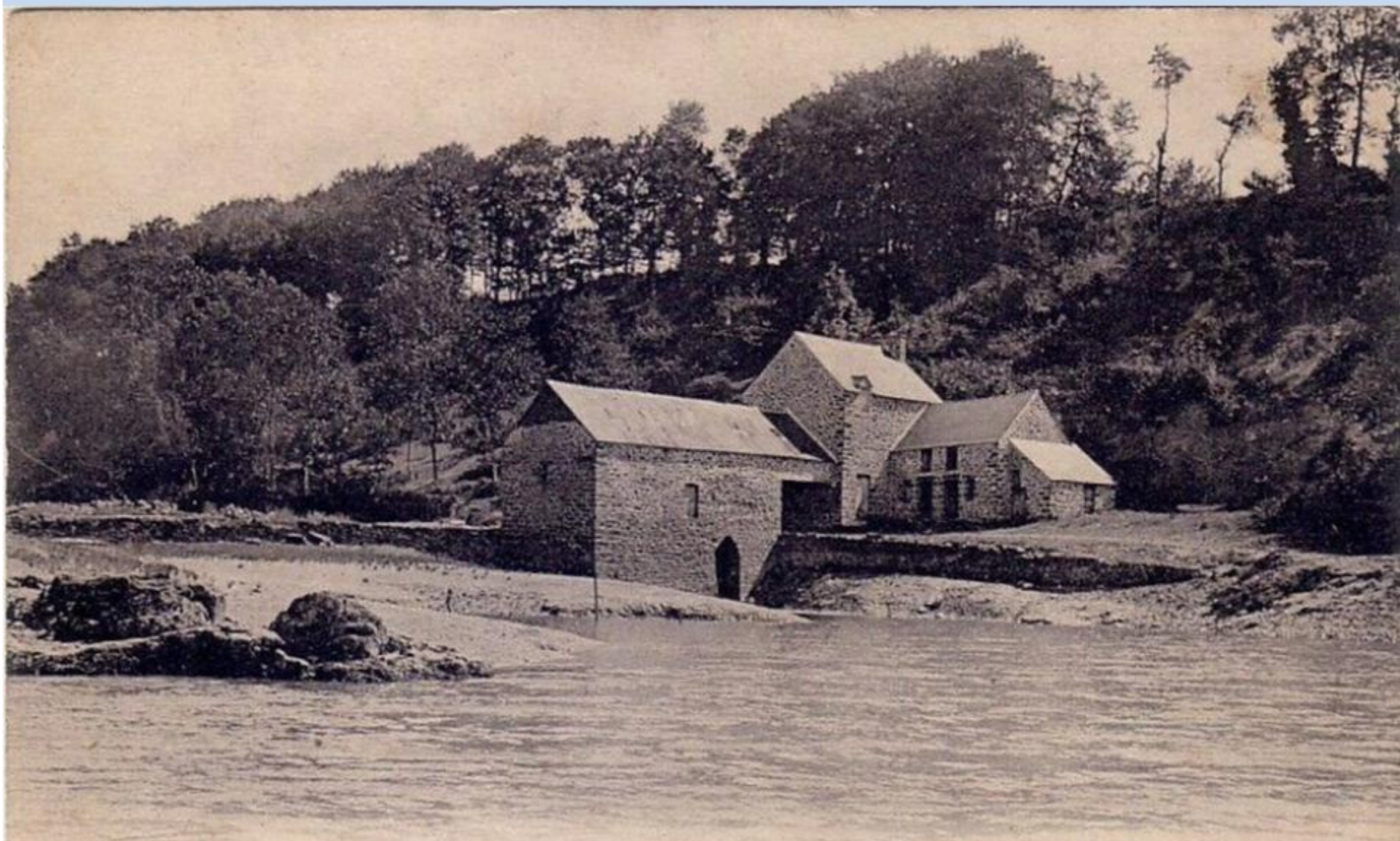
5 : Pignon de renvoi d'angle ou « lanterne »

7 : « Marbre » ou arbre de couche  
c'est l'axe de la roue à aube

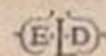


## Le Prat





Côte d'Émeraude. 3037. LES BORDS DE LA RANCE — Le Moulin du Prat





Le Prat aujourd'hui

La roue de Mordreuc en 1963





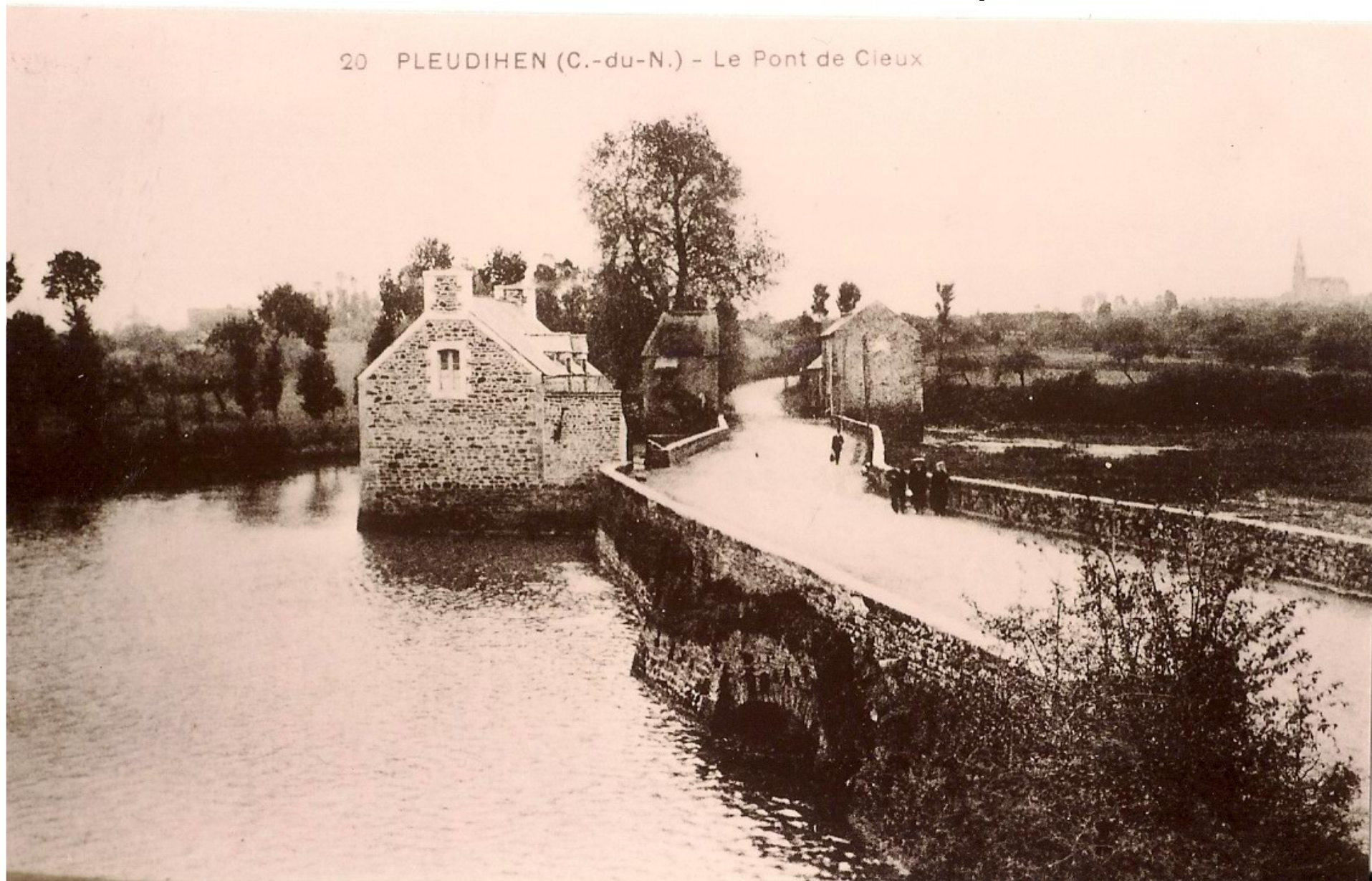
**Mordreuc**



**Mordreuc**

## Le pont de Cieux

20 PLEUDIHEN (C.-du-N.) - Le Pont de Cieux





**Le pont de Cieux**



8. - PLOUER (C.-du-N.). - Les Moulins



J. Rouxel, Dinan

**Moulin de Plouër en 1959**



## Moulin de Plouër





**La Tourniole**



années  
80  
La Tourniole



**La Tourniole aujourd'hui**

## La Herviais en 1959



## La Herviais aujourd'hui



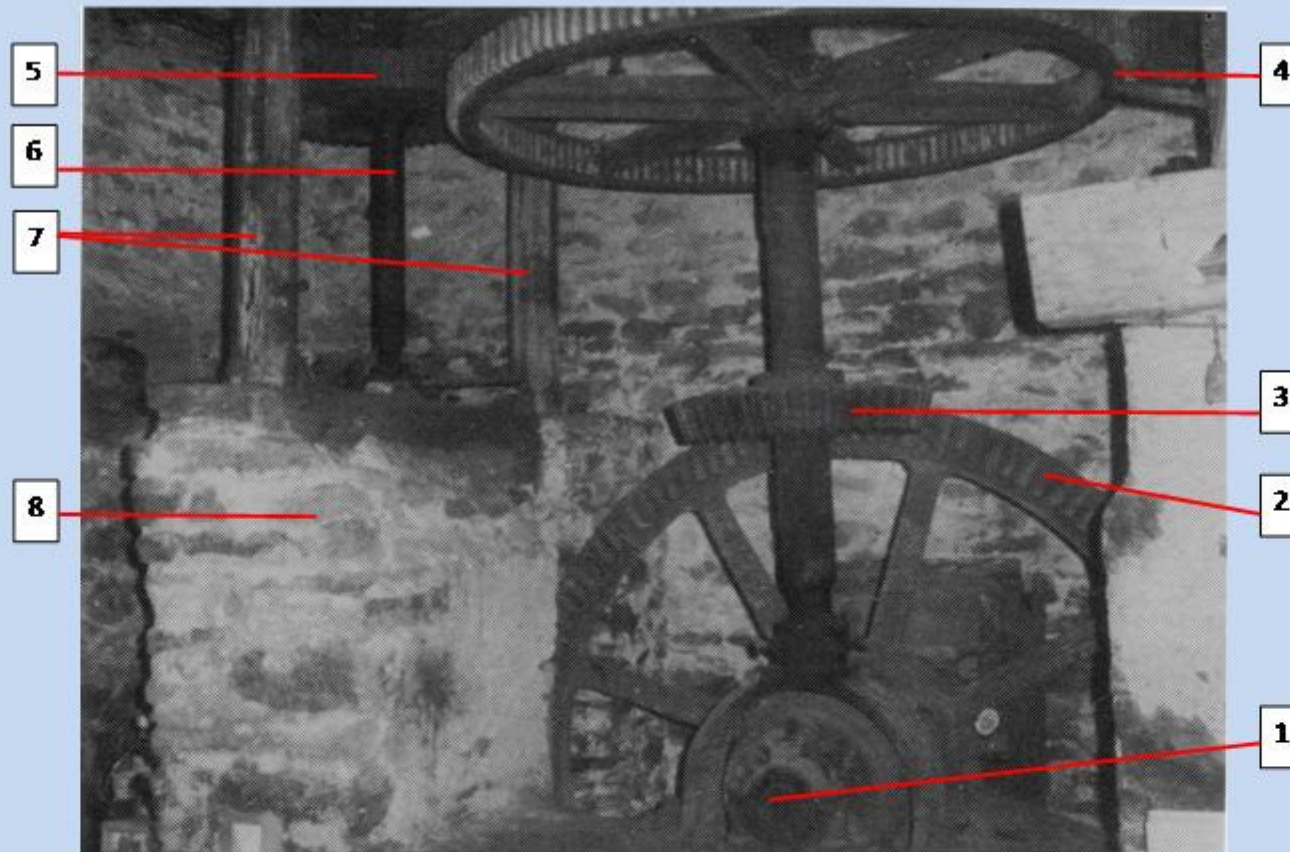


Fosses mort en 1959



**Fosses mort aujourd'hui**





5 : pignon solidaire du pied de fer de la meule

6 : pied de fer de la meule

7 : « beffroi » - support de la meule dormante

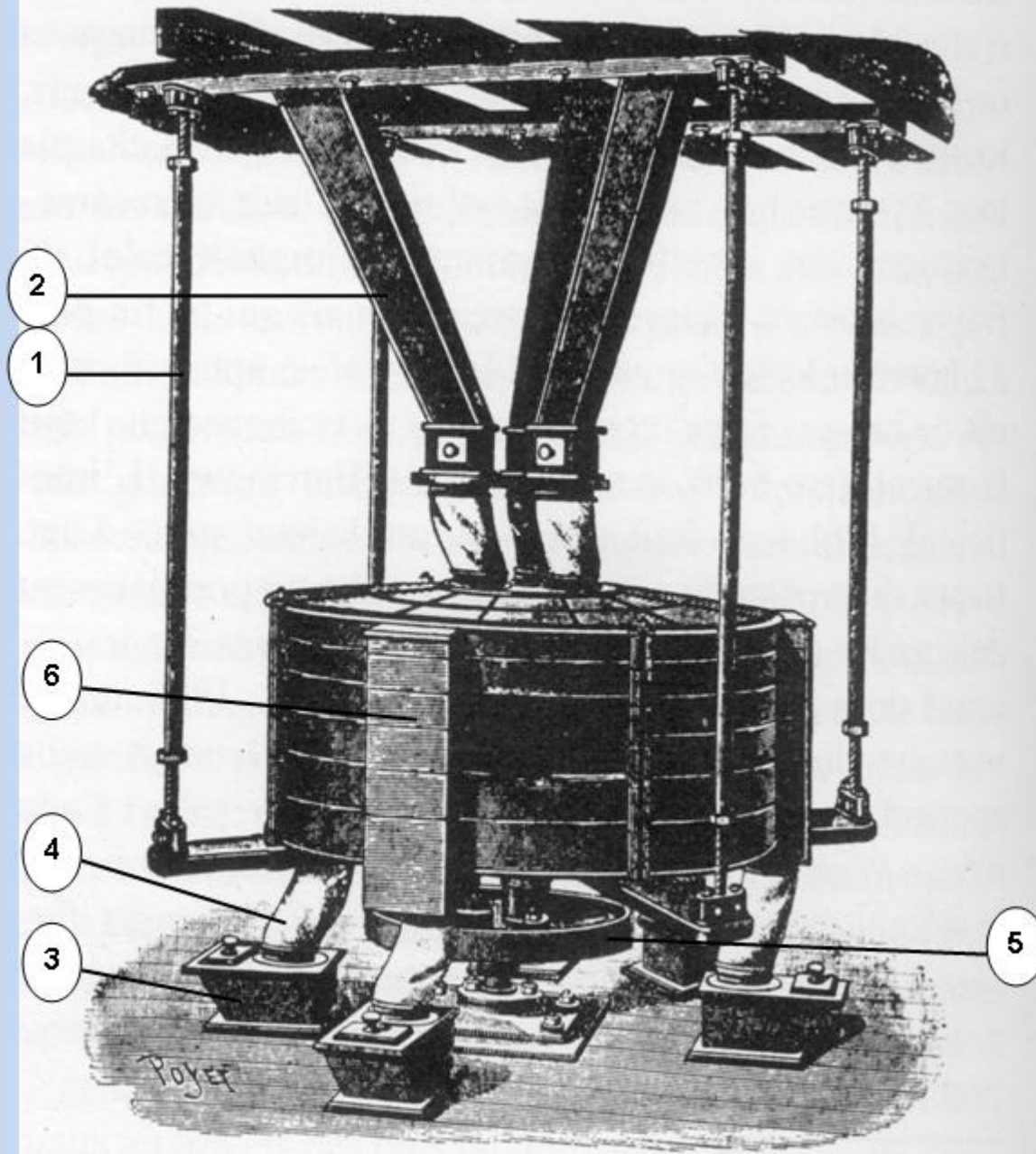
8 : socle maçonné - fondation du beffroi

1 : arbre de couche – axe de la roue à aube

2 : rouet

3 : pignon de renvoi d'angle

4 : grande roue ( $\varnothing$  3,00 mètres minimum)



- 1 : suspente en bambou
- 2: goulotte d'alimentation
- 3 : boite à farine - sortie
- 4 : manchon souple en toile
- 5 : roue avec excentrique
- 6 : plateaux superposés avec soies aux mailles variables

Coupe sur le Moulin de Beaudet au point A du plan  
pour la hauteur des radiers



**Les Bords de la Rance**

1154. - Environs de St-Suliac. - La Minoterie de Bocher



Bochet

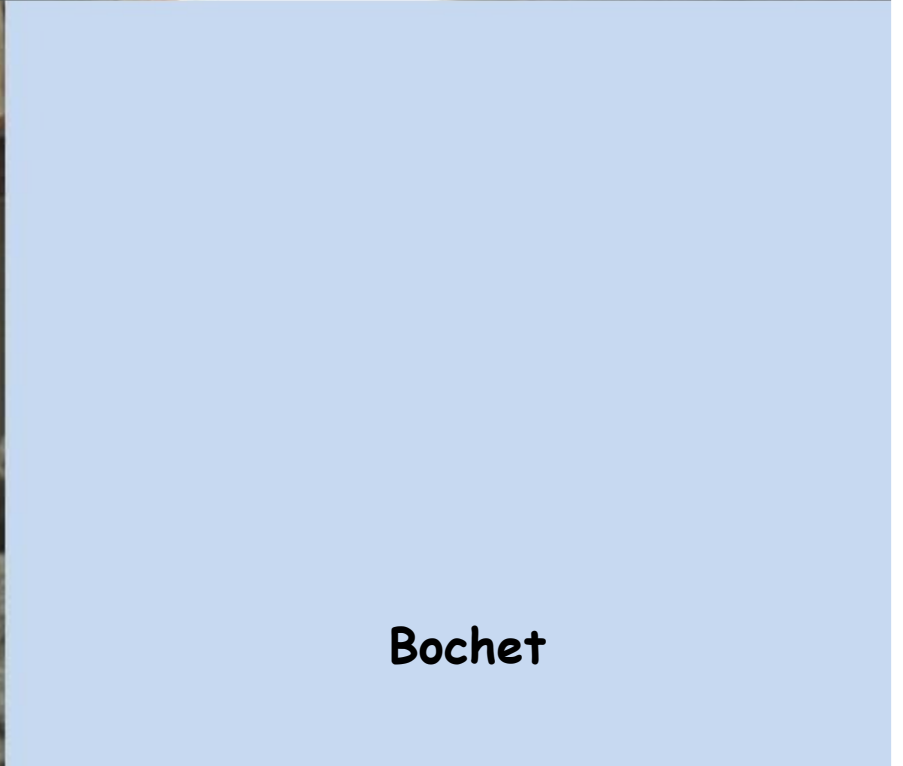


*Emgé*

**Bochet**







Bochet



Quinard

Côte d'Émeraude

577 - Les bords de la Rance - Saint-Jovan  
Le Moulin Quinard





Quinard

lontmarin



**Montmarin en 1959**



Montmarin



Côte d'Émeraude

1902. - Les Bords de la Rance. - Le Moulin de Montmarin





## Le moulin neuf de la Richardais en 1959



## Les moulins de la Richardais

Côte d'Emeraude

1367. Les Bords de la Rance - Le Moulin de LA RICHARDAIS





COMBIER IMP. MACON

LA RICHARDAIS (I.<sup>er</sup>-et-IV.) — Le Moulin Neuf et la Rance



**Le moulin neuf de la Richardais aujourd'hui**